

Согласовано

Взам. инв. №

Подп. и дата

Инв. № подл.

Ведомость основных комплектов рабочих чертежей		
Обозначение	Наименование	Примечание
Раздел КС	Конструкция сауны	

Ведомость ссылочных и прилагаемых документов		
Обозначение	Наименование	Примечание
	Ссылочные документы	
СНиП 2.08.02-89*	Строительные нормы и правила. Общественные здания и сооружения	
СНиП 3.05.06.85	Электротехнические устройства	
СНиП 21-01-97	Пожарная безопасность зданий и сооружений	
СНиП 2.04.05-91	Отопление, вентиляция и кондиционирование	
СанПин №982-72	Санитарные правила устройства, оборудования и содержание бань	
	Прилагаемые документы	
	Спецификация сауны	

Ведомость спецификаций		
Лист	Наименование	Примечание
8	Спецификация материалов и оборудования	Раздел КС

Проект разработан в соответствии с нормами, правилами, техническими условиями, инструкциями и государственными стандартами и обеспечивает безопасную эксплуатацию при соблюдении предусмотренных проектом мероприятий.

Ведомость спецификаций		
Лист	Наименование	Примечание
1	Состав проекта	
2	Общие данные	
3	План сауны с расстановкой основных элементов	
4	План потолка сауны	
5	План пола сауны	
6	План устройства вентиляции	
7	План освещения сауны	
8	Разрез стен и потолка (1-1)	
9	Разрез стен и потолка (2-2)	
10	Схема расположение светодиодной лампочки (ленты) пано	
11	Спецификация материалов и оборудования	

						Заказчик: ГК "Основа"			
						Многофункциональный комплекс бытового обслуживания населения с рекреационной зоной «Акватермальный оздоровительный комплекс с фитнесом» г. Орёл, ш. Московское, д. 175			
Изм.	Кол.уч.	Лист	№ док.	Подп.	Дата	Гималайская соляная парная. Помещения 47	Стадия	Лист	Листов
Разраб.		Сладков А.Б					Р	1	11
Проверил		Поляков А.Ю							
Ген.Дир.		Дудина В.Ю							
						Состав проекта	ООО «АЛВИСТРОЙ»		

Согласовано				
Инв. № подл.	Подп. и дата		Взам. инв. №	

Общие данные

Помещение парной расположено на отм. 0,000 (в осях 6/1-8/1, Н-Р).

Помещение парной :

Размеры в плане – 10 х 6.2 м;

Высота от пола до потолка бани – 2,5 м;

Ограждающие конструкции здания – согласно конструктиву здания;

Объем помещения парной – 139м³;

Объем монолитных полоков – 22м³;

Температура в помещении регулируется в пределах до 85°С;

Влажность : до 40%;

Режим поддержания влажности – изометрический.

- Исходя из технического задания, принимаем следующие нормы.
- Температура в помещении регулируется в пределах до 75-85°С;
 - Предполагаемое время работы парной – 10 ч/сутки.

В рабочей документации предусматривается следующие технологические решения:

- Паро- , гидро- и теплоизоляцию ограждающих конструкций помещения парной осуществить с применением современных гидроизоляционных материалов мембранного типа , каменной ваты ROCKWOOL 50/100 мм.

- Потолок помещения выполняется в виде плоского потолка .

- Необходимая мощность печи – 72 кВт. Исходя из возможностей поставщика оборудования , принят печь VVD (Россия), N=72 кВт, 380 В, в количестве 1 шт. + ЖАУ 2шт.

Электрическая паротермальная печь «ПАРИЖАР» – 18кВт 380В, в количестве 1шт.

- Для обеспечения комфортного пребывания в парной , предлагается установить приточный и вытяжной вентилятор. Вентиляторы должны обеспечивать 2-х кратный воздухообмен во время использования парной и 4-5 кратный воздухообмен для быстрого проветривания в течение 10-15 мин. при отключении печи.

Максимальная потребляемая мощность вентилятора N=59 Вт, 230В, в количестве – 2 шт.

- Сенсорная ЖК панель управления работой парной.

Из дополнительного оборудования в парной предусмотрено:

- Светодиодная подсветка за пано

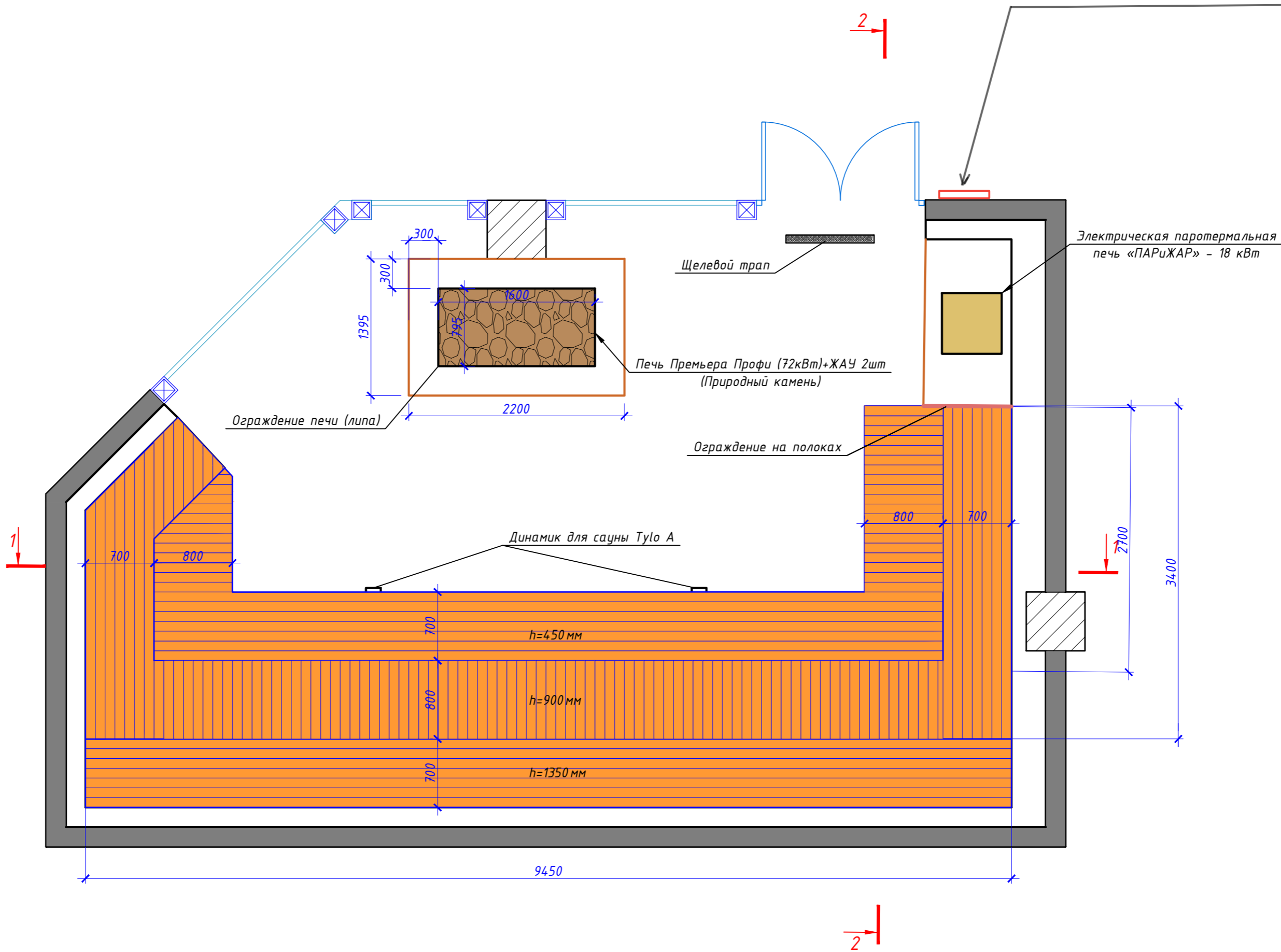
- Пано из кирпичей гималайской соли

- Подсветка подспинников

						Заказчик: ГК "Основа"			
						Многофункциональный комплекс бытового обслуживания населения с рекреационной зоной «Аква термальный оздоровительный комплекс с фитнесом» г. Орёл, ш. Московское, д. 175			
Изм.	Кол.уч.	Лист	№ док.	Подп.	Дата				
Разраб.		Сладков А.Б				Гималайская соляная парная. Помещения 47	Стадия	Лист	Листов
Проверил		Поляков А.Ю					Р	2	11
Ген.Дир.		Дубина В.Ю							
						Общие данные	ООО «АЛВИСТРОЙ»		

Согласовано			
Взам. инв. №			
Подп. и дата			
Инв. № подл.			

План сауны с расстановкой основных элементов
М1:40

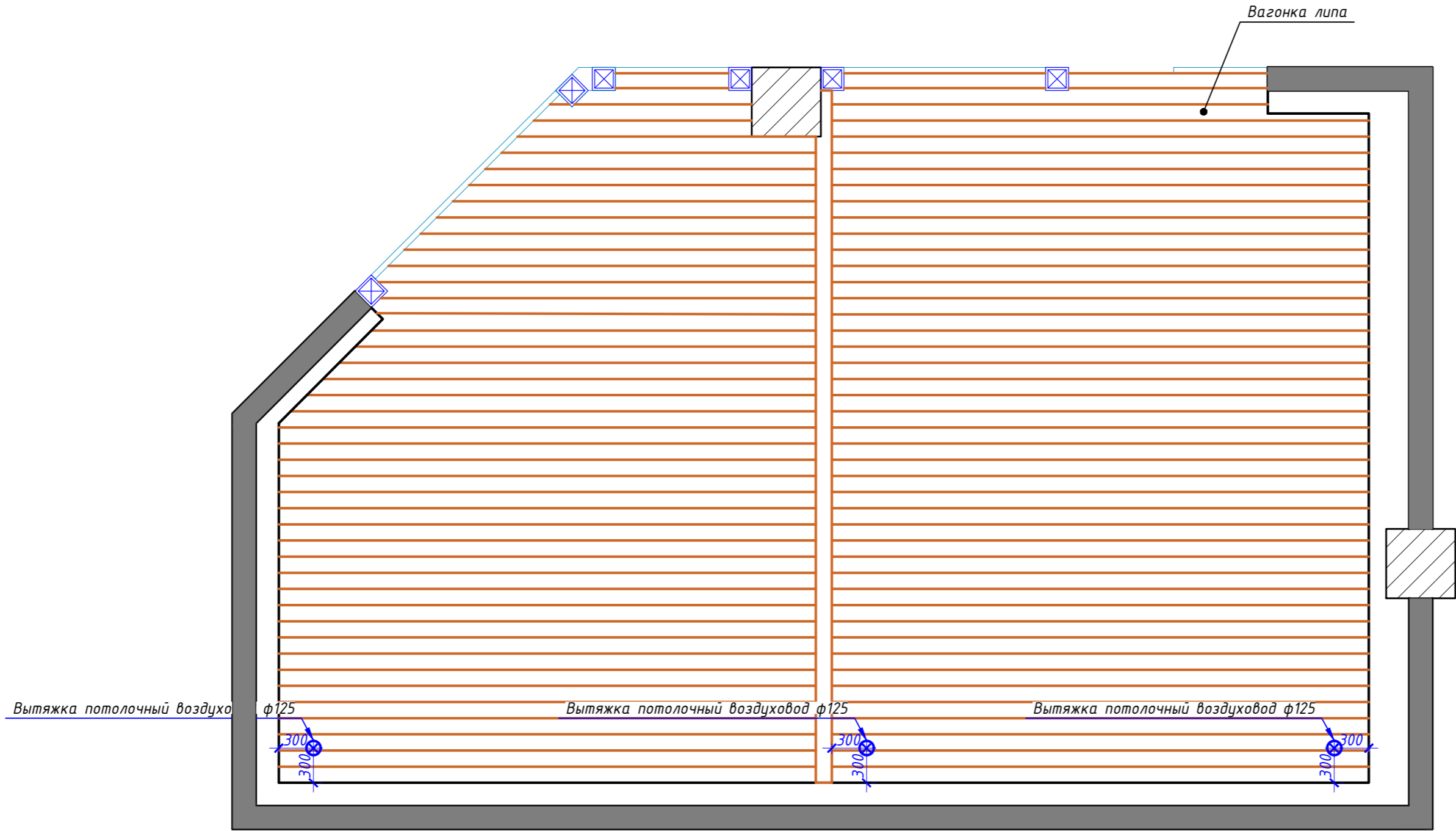


Примечание:
1. За отметку ±0.000 принять уровень пола с учетом отделки (чистый пол).
2. Все электрические коммуникации подводятся на крышу бани за потолок.
Подключение осуществить по месту согласно инструкции к устройству.

						Заказчик: ГК "Основа"		
						Многофункциональный комплекс бытового обслуживания населения с рекреационной зоной «Акватермальный оздоровительный комплекс с фитнесом» г. Орёл, ш. Московское, д. 175		
Изм.	Кол.уч.	Лист	№ док.	Подп.	Дата	Гималайская соляная парная. Помещения 47	Стадия	Лист
Разраб.	Сладков А.Б						Р	3
Проверил	Поляков А.Ю							11
Ген.Дир.	Дудина В.Ю					План сауны с расстановкой основных элементов	ООО «АЛВИСТРОЙ»	

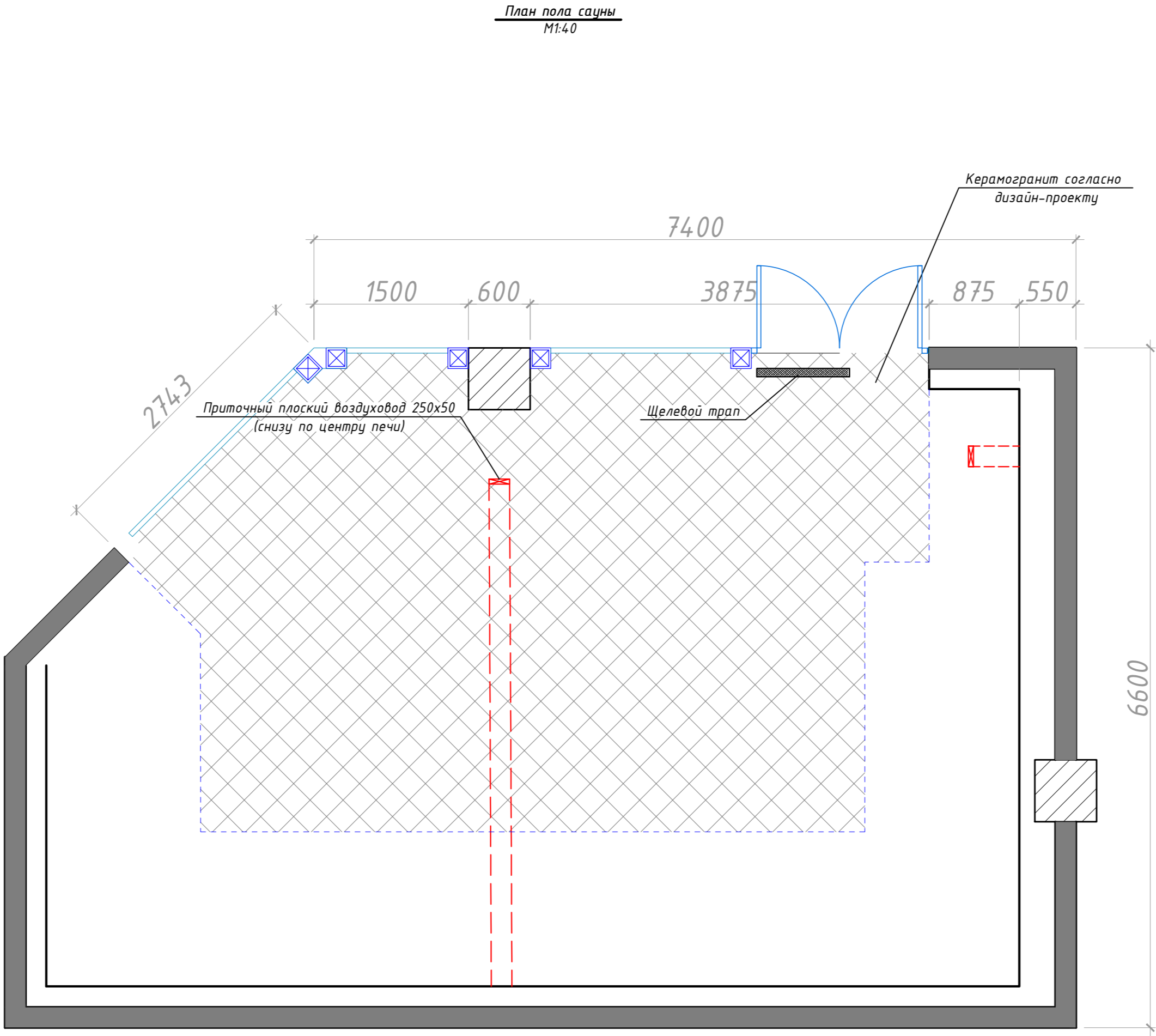
Инф. № подл.	Подп. и дата	Взам. инф. №	Согласовано	

План потолка сауны
М1:40



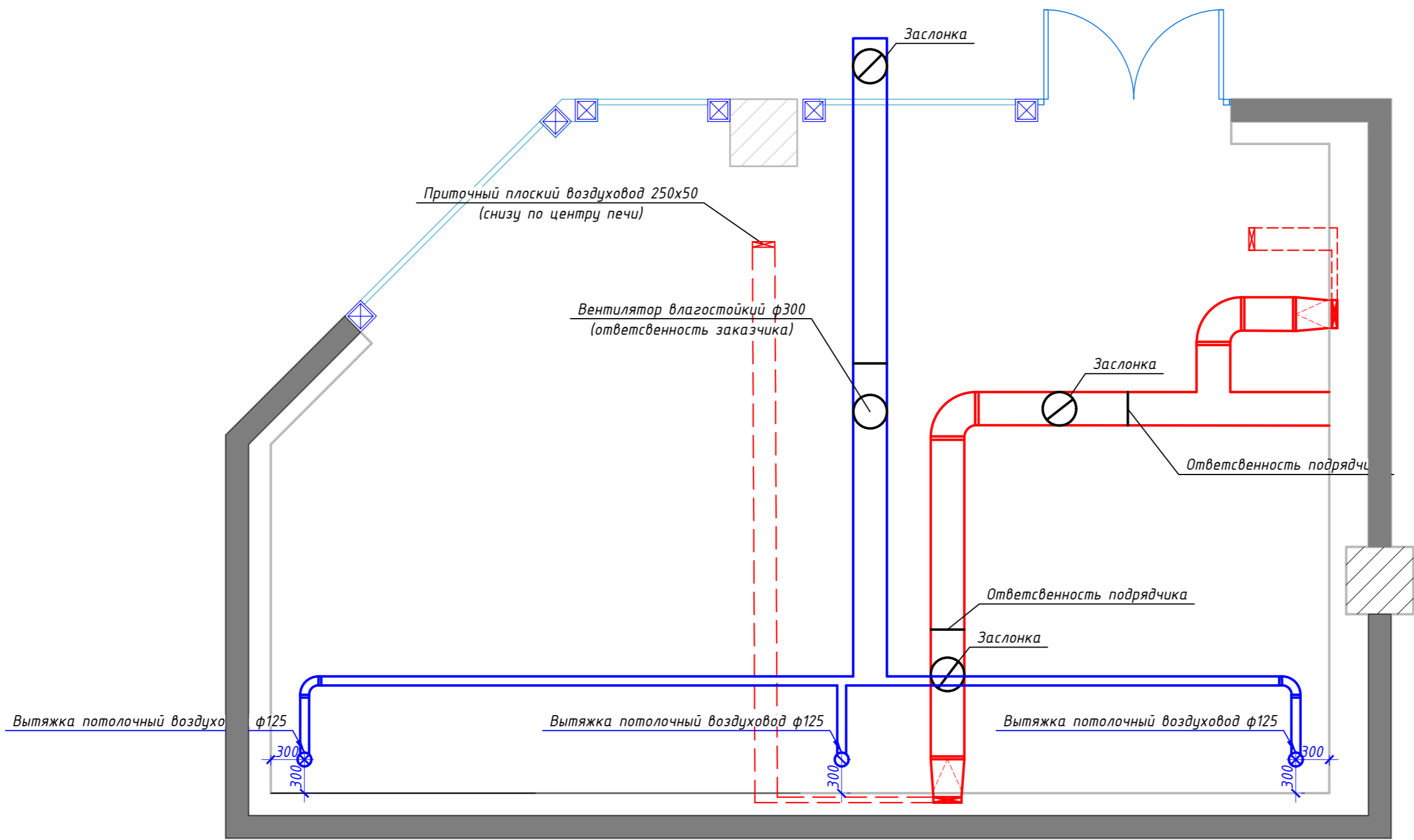
						Заказчик: ГК "Основа"		
						Многофункциональный комплекс бытового обслуживания населения с рекреационной зоной «Аква термальный оздоровительный комплекс с фитнесом» г. Орёл, ш. Московское, д. 175		
Изм.	Кол.уч.	Лист	№ док.	Подп.	Дата	Гималайская соляная парная. Помещения 47	Стадия	Лист
Разраб.	Сладков А.Б						Р	4
Проверил	Поляков А.Ю							11
Ген.Дир.	Дудина В.Ю					План потолка сауны	ООО «АЛВИСТРОЙ»	

Инф. № подл.	Подп. и дата	Взам. инф. №	Согласовано		



						Заказчик: ГК "Основа"		
						Многофункциональный комплекс бытового обслуживания населения с рекреационной зоной «Акватермальный оздоровительный комплекс с фитнесом» г. Орёл, ш. Московское, д. 175		
Изм.	Кол.уч.	Лист	№ док.	Подп.	Дата	Гималайская соляная парная. Помещения 47	Стадия	Лист
Разраб.	Сладков А.Б.						Р	11
Проверил	Поляков А.Ю.					План пола сауны		
Ген.Дир.	Дудина В.Ю.							
						ООО «АЛВИСТРОЙ»		

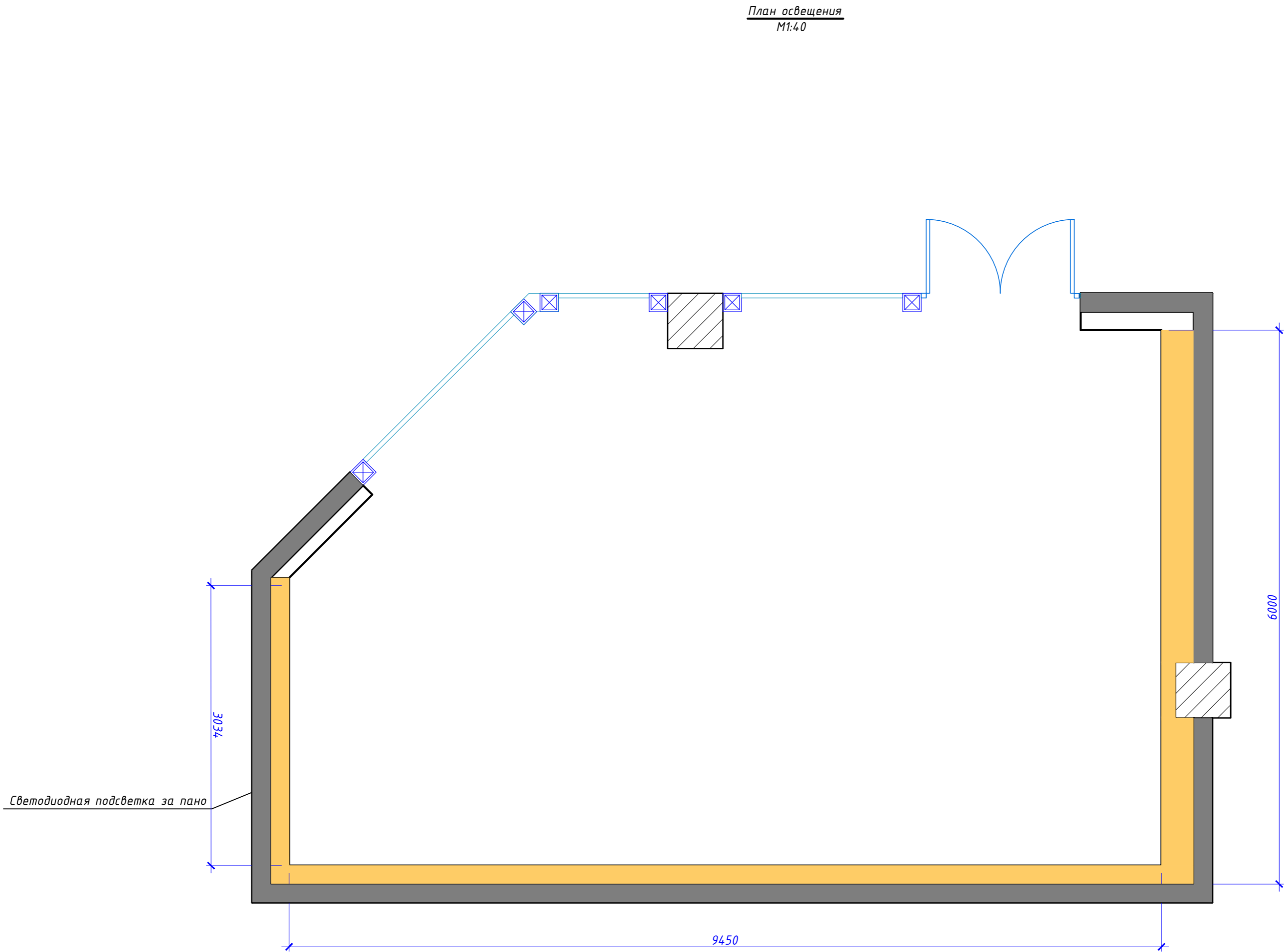
План устройства вентиляции
М1:40



Согласовано			
Инф. № подл.	Подп. и дата	Взам. инф. №	

						Заказчик: ГК "Основа"			
						Многофункциональный комплекс бытового обслуживания населения с рекреационной зоной «Акватермальный оздоровительный комплекс с фитнесом» г. Орёл, ш. Московское, д. 175			
Изм.	Кол.уч.	Лист	№ док.	Подп.	Дата	Гималайская соляная парная. Помещения 47	Стадия	Лист	Листов
Разраб.	Сладков А.Б.						Р	6	11
Проверил	Поляков А.Ю.					План устройства вентиляции			
Ген.Дир.	Дудина В.Ю.								
						ООО «АЛВИСТРОЙ»			

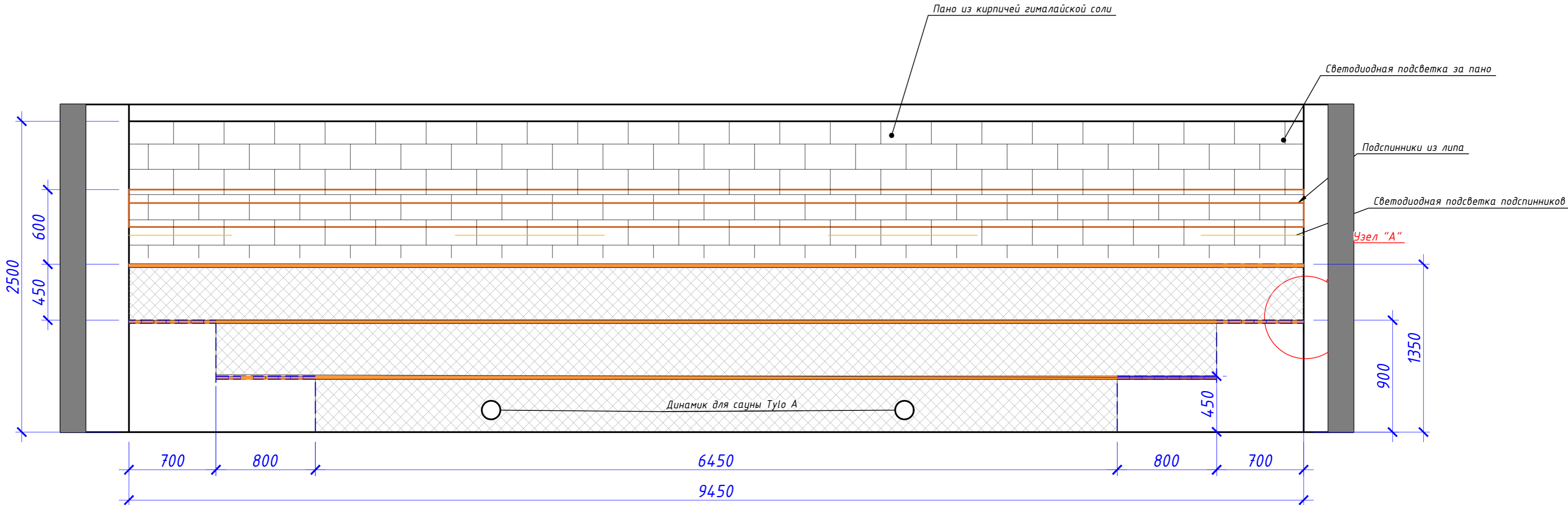
Инф. № подл.	Подп. и дата	Взам. инф. №	Согласовано		



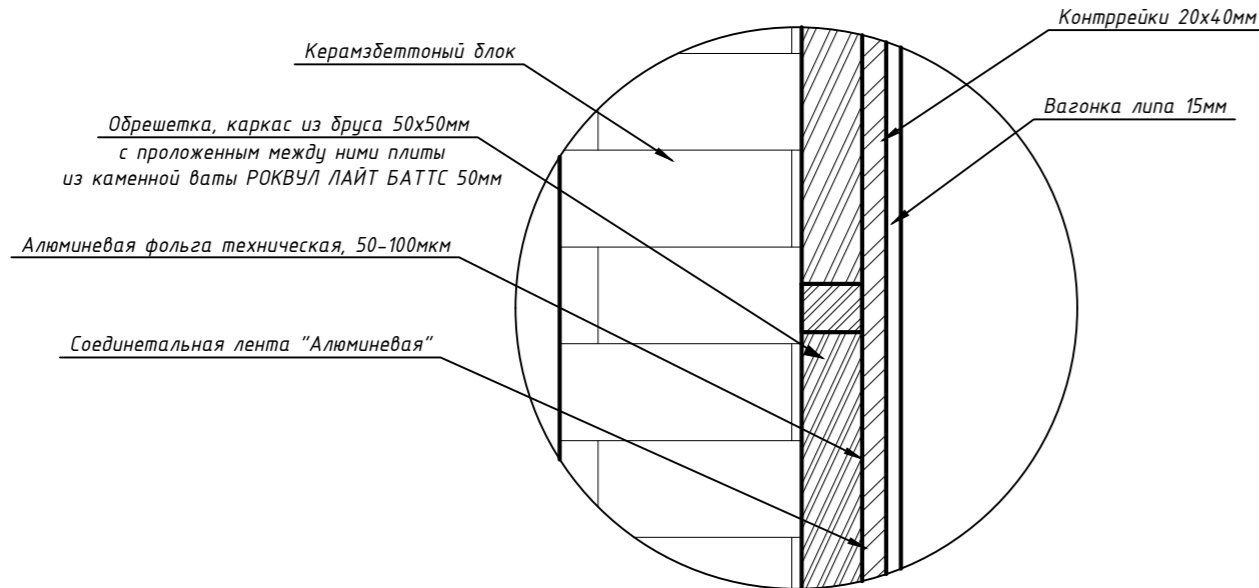
						Заказчик: ГК "Основа"			
						Многофункциональный комплекс бытового обслуживания населения с рекреационной зоной «Акватермальный оздоровительный комплекс с фитнесом» г. Орёл, ш. Московское, д. 175			
Изм.	Кол.уч.	Лист	№ док.	Подп.	Дата	Гималайская соляная парная. Помещения 47	Стадия	Лист	Листов
Разраб.		Сладков А.Б					Р	7	11
Проверил		Поляков А.Ю				План освещения	ООО «АЛВИСТРОЙ»		
Ген.Дир.		Дудина В.Ю							

Согласовано		Взам. инф. №		Подп. и дата		Инф. № подл.	

Разрез 1-1
М1:25



Узел "А"
М1:5

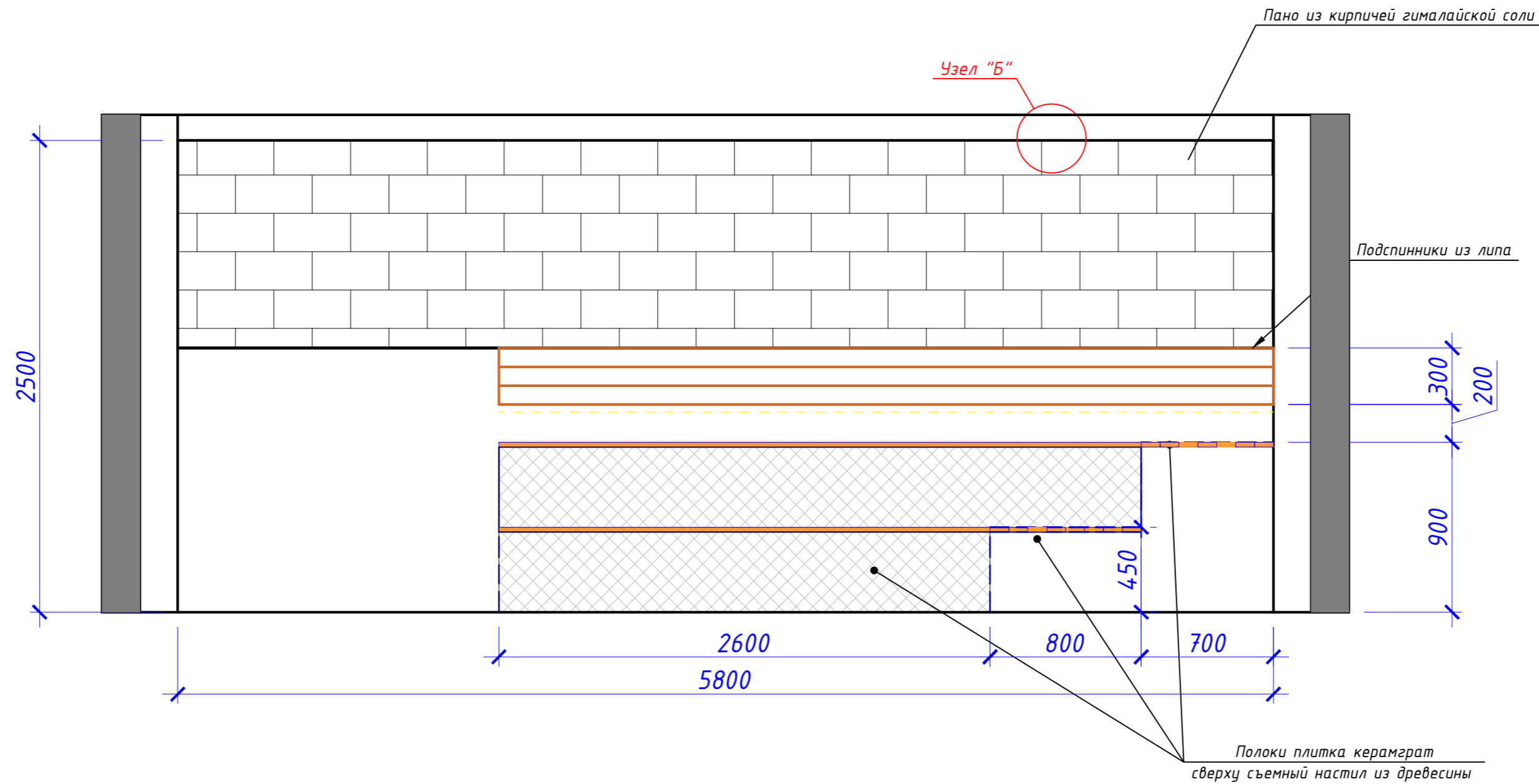


Примечание:
1. Сделать отверстия в потолке для опуски светодиодных лампочек

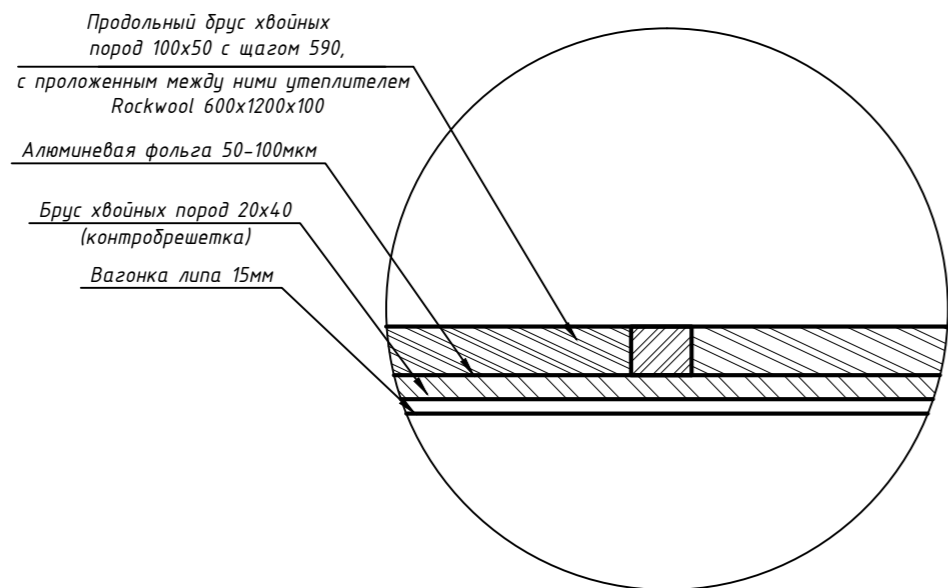
						Заказчик: ГК "Основа"			
						Многофункциональный комплекс бытового обслуживания населения с рекреационной зоной «Аквадермальный оздоровительный комплекс с фитнесом» г. Орёл, ш. Московское, д. 175			
Изм.	Кол.уч.	Лист	№ док.	Подп.	Дата	Гималайская соляная парная. Помещения 47	Стадия	Лист	Листов
Разраб.		Сладков А.Б.					Р	8	11
Проверил		Поляков А.Ю.							
Ген.Дир.		Дудина В.Ю.							
						Разрез стен и потолка (1-1)	ООО «АЛВИСТРОЙ»		

Согласовано				
Взам. инв. №				
Подп. и дата				
Инв. № подл.				

Разрез 2-2
М1:25



Узел "Б"
М1:5

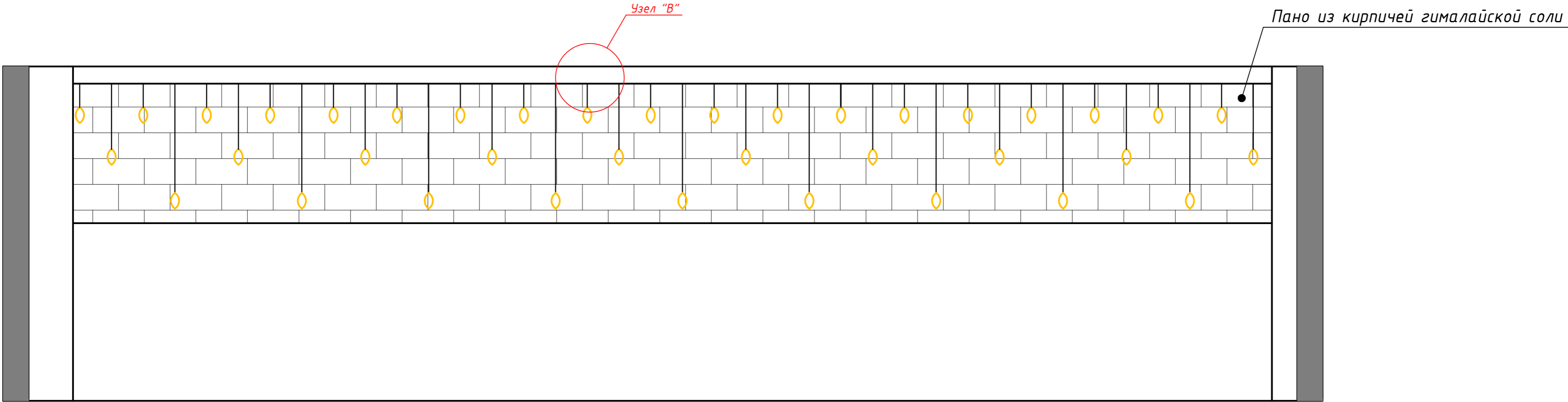


Примечание:
1. Данный лист смотреть с листом КС-3,6
2. Отделка стены из липы начиная с верхних полоков

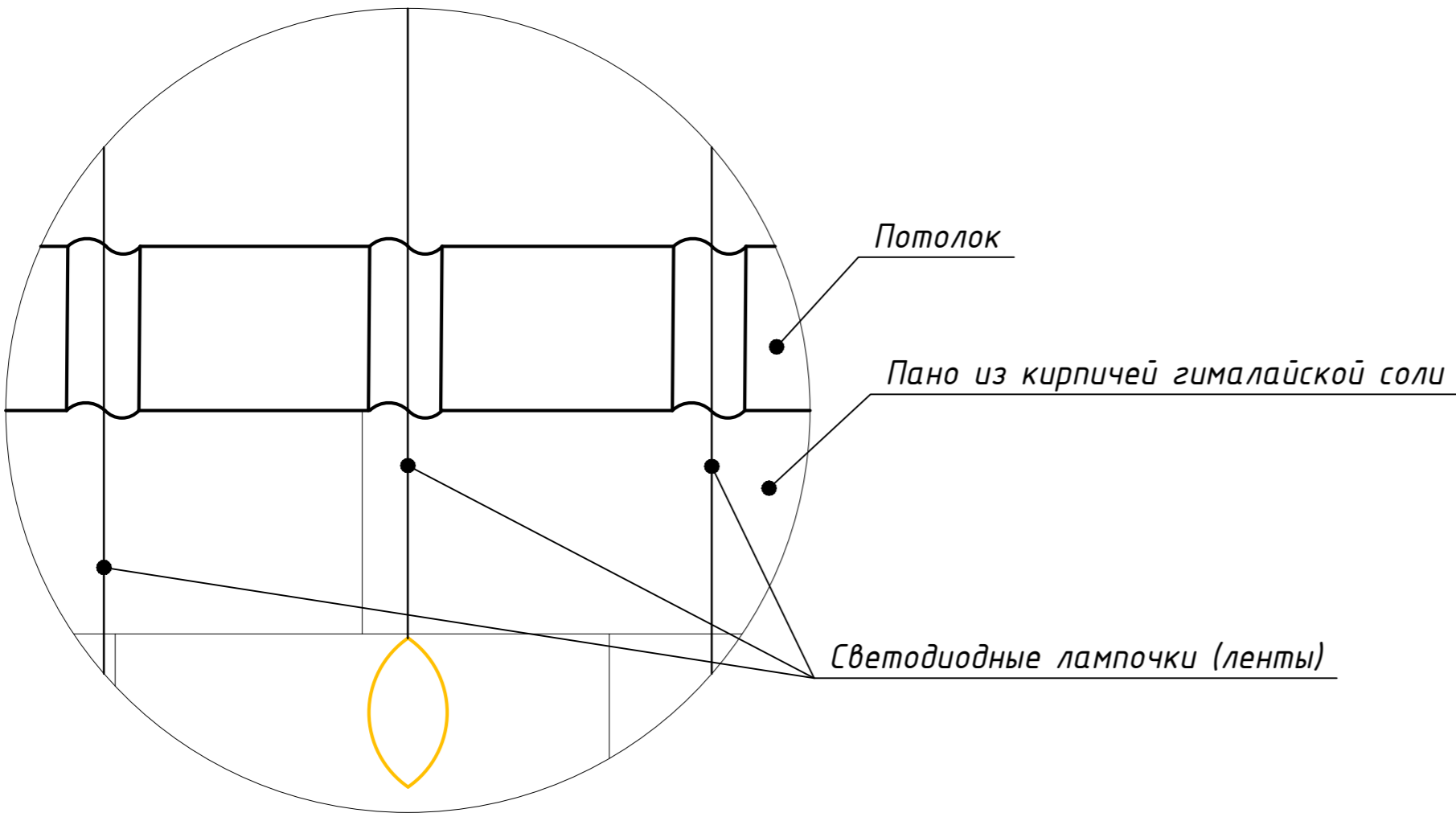
						Заказчик: ГК "Основа"			
						Многофункциональный комплекс бытового обслуживания населения с рекреационной зоной «Акватермальный оздоровительный комплекс с фитнесом» г. Орёл, ш. Московское, д. 175			
Изм.	Кол.уч.	Лист	№ док.	Подп.	Дата	Гималайская соляная парная. Помещения 47	Стадия	Лист	Листов
Разраб.	Сладков А.Б						Р	9	11
Проверил	Поляков А.Ю								
Ген. Дир.	Дудина В.Ю					Разрез стен и потолка (2-2)	ООО «АЛВИСТРОЙ»		

Согласовано			
Инф. № подл.	Подп. и дата	Взам. инф. №	

Схема расположение светодиодной лампочки (ленты) пано
М1:25



Узел "В"
М1:5



Примечание:
1. Сделать отверстия в потолке для опуска светодиодных лампочек (лент)

						Заказчик: ГК "Основа"		
						Многофункциональный комплекс бытового обслуживания населения с рекреационной зоной «Аква термальный оздоровительный комплекс с фитнесом» г. Орёл, ш. Московское, д. 175		
Изм.	Кол.уч.	Лист	№ док.	Подп.	Дата	Гималайская соляная парная. Помещения 47	Стадия	Лист
Разраб.	Сладков А.Б						Р	10
Проверил	Поляков А.Ю					Схема расположение светодиодной лампочки (ленты) пано	ООО «АЛВИСТРОЙ»	
Ген.Дир.	Дудина В.Ю							

Согласовано		
Взам. инв. №		
Подп. и дата		
Инв. № подл.		

Спецификация материалов и оборудования

Парная			
№	Наименование	Количество	
1	Вагонка (липа), рабочая ширина 83 мм	Объём	
2	Стены		20м ₂
3	Потолок		53.52м ₂
4	Деревисина кело (100мм)	Длина	Количество
5	Съёмный настил из деревисины кело	8.65 м.п.	7шт.
6		3.32 м.п.	12шт.
7		3.11 м.п.	7шт.
8		1.68 м.п.	7шт.
9		1.25 м.п.	7шт.
10		6.65 м.п.	5шт.
11		1.9 м.п.	5шт.
12		1.0 м.п.	5шт.
13	Подспинники из липа (90мм)	9.6 м.п.	4шт.
14		4.12 м.п.	4шт.
15		3.11 м.п.	4шт.
16		1.27 м.п.	4шт.
17	Керамогранит	Объём	
18	Керамогранит		31.67 м ₂
19	Лавки		33.43 м ₂
20	Наличник	25 м.п.	
21	Уголок 40х40	25 м.п.	
22	Галтель	32.8 м.п.	
22.а	Ораждение печи из полковой доски (липа)	32 м.п.	
23	Плинтус	25.78 м.п.	
24	Стеклянная перегородка см проект АР	1 шт.	
25	Кирпич из гим. соли	792 шт.	
26	Направляющий профиль для кирпича	200 м.п.	
27	Воздуховод из оц.стали Д125 10м.п.	Уточняется по месту	
28	Воздуховод плоский 50х250 5 м.п.		

Каркас парной		
№	Наименование	Количество
29	Полнотелый керамзитобетонный блок 390х190х188	484 шт
30	Брус хвойных пород 100х50	132 м.п.
31	Брус хвойных пород 50х40	115 м.п.
32	Брус хвойных пород 20х40	426 м.п.
32.а	Утеплитель Роквул лайт Баттс 50мм.	14уп.
33	Алюминевая фольга 50-100мкм	106.87 м ₂
34	Оборудование	
35	Термостойкий кабель РКГМ	150 м.п.
36	Светодиодная лампа 12В цоколь Е27	67 шт
37	Печь Премьера Профи 72 кВт (природный камень)	1 шт.
38	Электрическая паротермальная печь «ПАРИЖАР»-18 кВт	1 шт.
39	Пульт управление для электрических печей	1 шт.
40	Щелевой трап	1 шт.
41	Динамик для сауны Tylo А	1 компл.

						Заказчик: ГК "Основа"		
						Многофункциональный комплекс бытового обслуживания населения с рекреационной зоной «Акватермальный оздоровительный комплекс с фитнесом» г. Орёл, ш. Московское, д. 175		
Изм.	Кол.уч.	Лист	№ док.	Подп.	Дата	Гималайская соляная парная. Помещения 47	Стадия	Лист
Разраб.		Сладков А.Б					Р	11
Проверил		Поляков А.Ю						
Ген.Дир.		Дубина В.Ю				Спецификация материалов и оборудования	ООО «АЛВИСТРОЙ»	